

IMPORTANTE, CONSERVARE PER UN FUTURO RIFERIMENTO: LEGGERE CON ATTENZIONE
 IMPORTANT, RETAIN FOR FUTURE REFERENCE: READ CAREFULLY
 IMPORTANT, A CONSERVER POUR DE FUTURS BESOINS DE REFERENCE: A LIRE SOIGNEUSEMENT
 WICHTIG!! BEDIENUNGSANLEITUNG FÜR SPÄTEREN GEBRAUCH AUFBEWAHREN UND AUFMERKSAM DURCHLESEN.

Lipari 1

PER USO DOMESTICO
 POUR UN USAGE DOMESTIQUE
 FOR DOMESTIC USE
 Nicht für gewerblichen Einsatz geeignet



MADE IN ITALY — PRODUIT EN ITALIE

180 X 90 X h72 cm

Tavolo non concepito per supportare un ombrellone L'uso di un ombrellone richiede un'opportuna base
 Cette table n'est pas conçue pour recevoir un parasol. En cas de besoin, utiliser un pied de parasol lesté

This table is not intended to support a parasol. Parasol shall be used with a separate base
 Dieser Tisch ist nicht geeignet um Sonnenschirme zu befestigen.
 Bitte immer einen separaten Sonnenschirmständer benutzen.

Dimensioni dell'imballaggio:

Dimensions de l'article emballé:

Sizes of packaging : cm. 96 x 92 x 18

Verpackungsmaße :

Materiale utilizzato :

Composition des matériaux:

Material composition : Polypropylene

Material :

Non usare a più di 60 °C o a meno di -10 °C

Ne pas exposer à plus de 60 °C et à moins de -10°C

Do not expose to more than 60 °C and less than -10 °C

Nicht bei mehr als 60 Grad, oder weniger als -10 Grad draußen lagern

Pulire solo con acqua e sapone

Nettoyer seulement à l'eau et savon

Clean with water and soap only

Nur mit Seife und Wasser reinigen

Usare su una superficie piana

Poser sur une surface plane

Use only on a level surface

Bitte nur auf ebenem Untergrund benutzen

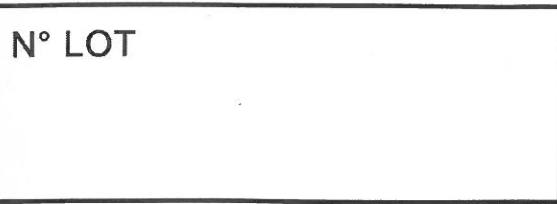
Facile da montare

A monter soi-même

Easy self assembly

Leicht zu montieren

ARETA S.r.l. Z.I. Via per Grottaglie Km.3 Francavilla Fontana ITALY



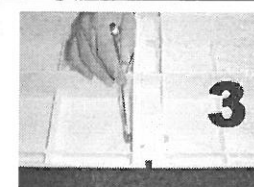
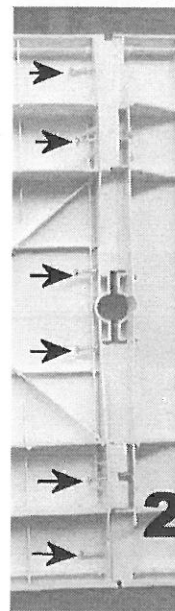
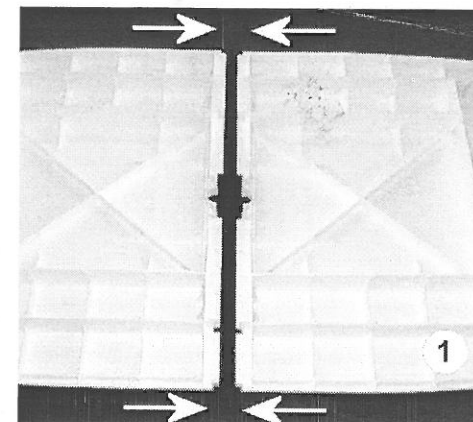
N° LOT

- 1 **Unire i piani**
Coupler les plateaux
Draw the table tops near
 Legen Sie die Platten nebeneinander

- 2 **Inserire le 6 viti nei fori**
Introduire les 6 vis dans les trous
Insert the 6 screws into the holes
 Stecken Sie die 6 Schrauben in die dafür vorgesehenen Löcher

- 3 **Avvitare i dadi**
Bloquer les écrous
Screw down the screw nuts
 Ziehen Sie die Schrauben und die Muttern fest

- 4 **Introdurre le gambe nelle sedi e spingere per bloccarle**
Introduire les pieds dans les emplacements prévus sous le plateau. Appuyer pour le bloquer
Insert the legs in the slot and push to pin down
 Setzen sie die beine in die vorgesehenen löcher



ATTENZIONE: rischio di schiacciamenti e di tagli durante il montaggio
WARNING! Risk of crushing and cuts during assembly

ATTENTION: Risque de pincement et de cisaillement en cours d'installation
 Achtung: Bitte vorsichtig montieren!!!